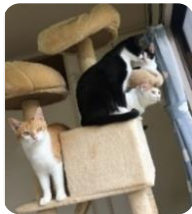


ホーム外観



ホームの猫たち



食事



案内図



- ① 武蔵新城駅 南口より
「宮前平行」のバスに乗って15分~20分
- ② 武蔵中原駅 中原駅前のバス停より
「野川台公園前行」のバスに乗って15分~20分
- ③ 武蔵小杉駅 バス停3番乗り場より
「野川台公園前行」のバスに乗って20分~25分
【野川小学校前】下車後、徒歩約10分

お問い合わせ

特定非営利活動法人 しいのき
所在地：〒216-0044 川崎市宮前区西野川2-8-28
TEL：044-799-2518 FAX：044-799-2518
アドレス：shiinoki926@outlook.jp
HP：https://siinokihome.jimdofree.com/



【ペット共生型福祉施設】

特定非営利活動法人 しいのき

しいのき生活ホーム

共同生活援助

shiinoki



ご案内

365日可動型

土・日・祝日・年末年始
(3が日含む)
サービス提供。

各部屋にベランダクローゼット
エアコン完備
足を伸ばせる大きなお風呂

整った設備
大きなお風呂



かわいいペット
共生型

アニマルセラピーで心の安定を計り
命と向き合う事によって
命の大切さを学びます。

朝食7時、夕食18時に
温かい手作りの食事提供
リクエストメニューにも
お応えします。

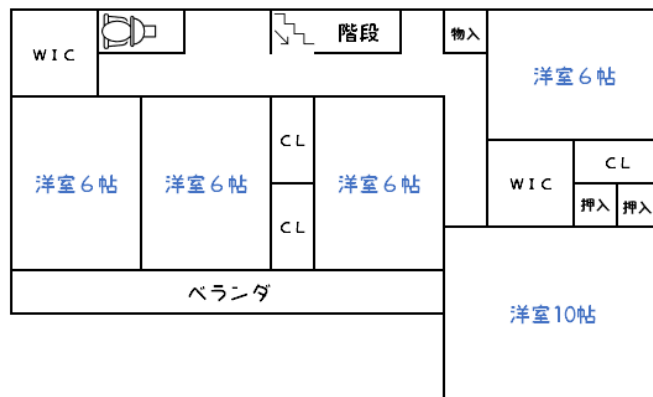
手作りの
暖かい食事

1F



CL = クローゼット
WIC = ウォークインクローゼット

2F



入居費用

家賃：10,000円～26,000円(補助金含む)
食費：35,000円(朝食・夕食)
光熱費：25,000円
日用品費：12,000円

概要

法人名：NPO法人しいのき
事業所名：しいのき生活ホーム
開所日：平成8年6月
制度名：共同生活援助(GH)
入居定員：男性5名

支援者：管理者1名・世話人2名
サービス管理責任者1名
生活支援員3名
夜間支援：夜勤宿直者1名
入居期間：1年毎更新

入居者募集中

- ・知的障がいを持った方(自立生活を希望する方)
- ・ペット共生型(ネコ)なので動物が好きな方
- ・障害者区分2～5で25～50歳位までの男性
- ・タバコを吸わない方

※体験入居(7日～10日)を経て入居をお願いします。
※他害行為のある方
医療行為のある方はご遠慮下さい